

XI Encontro Nacional de Escolas de Governo

Evasão do Ensino a Distância na Educação Corporativa: Um Estudo Aplicado na Secretaria da Fazenda do Estado da Bahia.

Ricardo Alonso Gonzalez

Doutorando e Mestre em Administração – UFBA
Diretor da UCS/SEFAZ.

Luciana Barone Leite

Especialista em Metodologia e Didática do Ensino Superior -Faculdade São Bento .
Coordenadora de Educação a Distância da UCS/SEFAZ

Janicleide Gonçalves do Nascimento

Mestre em Desenvolvimento Humano e Responsabilidade Social - FVC
Servidora da UCS/Sefaz/BA.

10 e 11 de dezembro de 2015

Enap - Brasília/DF

PROBLEMA DE PESQUISA

- Elevada evasão observada nos cursos a distância oferecidos pela Secretaria da Fazenda do Estado da Bahia aos seus servidores: **37%**.

- **HIPÓTESES**

Maiores cargas horárias dos cursos, o cargo e a localização do aluno exercem influência significativa no índice de evasão, enquanto que o gênero e a idade não exerceriam influência significativa.



CONCEITOS

- Para a UCS/Sefaz a Educação à Distância é "um processo de ensino-aprendizagem, mediado por tecnologias, no qual professores e alunos estão separados espacial e/ou temporalmente" (MORAN, 2002).
- Considera-se evadido o aluno que após ter se matriculado não completou o curso e desistiu, seja antes de iniciar o curso ou durante o seu desenvolvimento. (FARIAS, ALCÂNTARA E GOIA, 2008).



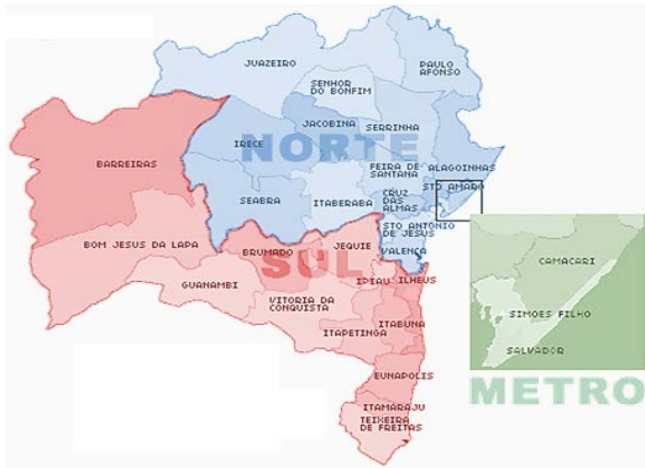
CONTEXTO

- A Secretaria da Fazenda do Estado da Bahia é uma instituição pública que possui uma Universidade Corporativa (UCS/SEFAZ), cuja finalidade é promover, coordenar e executar as ações de capacitação, a formação dos seus servidores e a gestão do conhecimento, visando ao alcance das metas estratégicas da secretaria.



AVA
Ambiente Virtual
de Aprendizagem

CONTEXTO



Extensão Territorial (mil Km²)

Bahia **564,6**

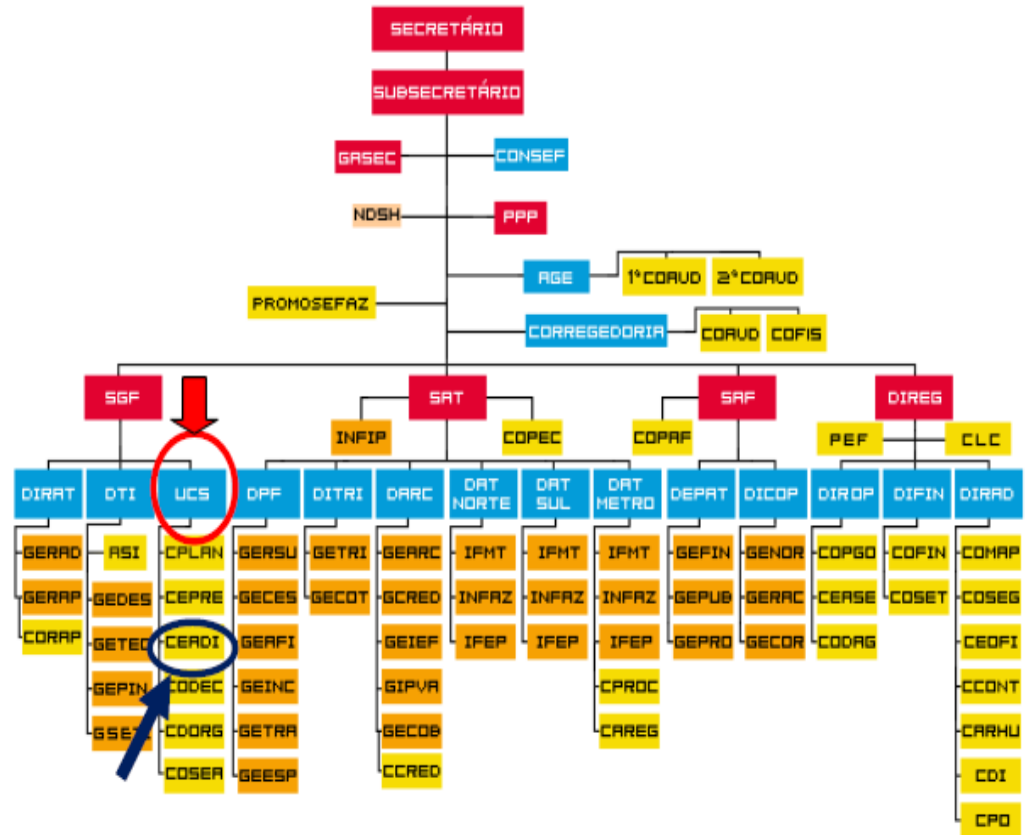
EUROPA

França 547

Espanha 504,8

Alemanha 357

Itália 301,3



CONTEXTO

1. Os funcionários da SEFAZ/BA, em termos de vinculação funcional:

- Carreira da Sefaz → grupo ocupacional FISCO: Auditor Fiscal e Agente de Tributos Estaduais .
- Carreira Administrativa → Analistas Técnicos, Agentes Públicos, Técnicos Administrativos, estagiários, terceirizados e ocupantes de cargos em comissão, considerados como carreira Administrativa para efeitos desse artigo.

2. Cursos EAD oferecidos

Área de concentração	Carga horária	Público alvo
Administração, economia e finanças	60	Todos
Conhecimentos gerais, habilidades e atitudes	20	Todos
Contabilidade, auditoria e fiscalização	40	AF, ATE
Direito e legislação	24	AF, ATE

O QUE SE TEM PESQUISADO SOBRE EVASÃO

<u>Motivo da evasão</u>	<u>Frequência percentual da resposta</u>
Falta de tempo para os estudos	39,3
Impossibilidade de participar de encontros presenciais	19,5
Problemas pessoais ou de saúde	16,8
Excesso de atividades semanais no curso	12,3
Opção por mudança de curso	11,2
Dificuldade com os conteúdos / curso difícil	10,2
Curso ruim	8,0
Inadequação com a modalidade EAD	6,6
Problemas no acesso à Internet	6,5
Dificuldade para lidar com a tecnologia	4,2
Não identificação com a área do curso	1,8
Insatisfação com tutor/Professor	1,8

Fonte: Martins et al. (2013, p. 11).

O QUE SE TEM PESQUISADO SOBRE EVASÃO

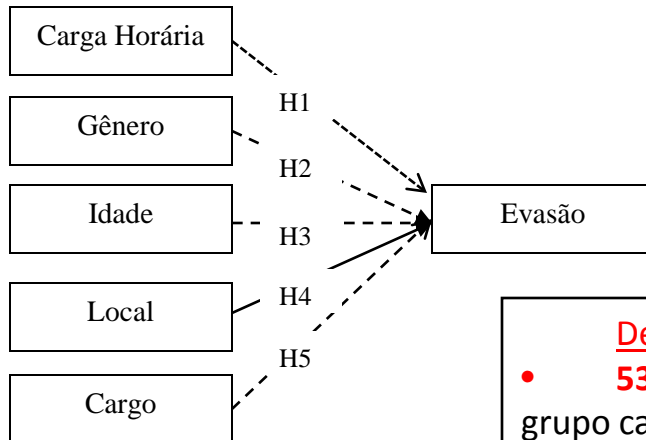
Quadro 4: Níveis de evasão do EAD.

Tipos de curso	Índice médio de evasão %
Cursos regulamentados totalmente a distância	19,06
Cursos regulamentados semipresenciais	14,83
Disciplinas EAD de cursos presenciais regulamentados	10,49
Cursos livres corporativos	17,98
Cursos corporativos	14,62

Fonte: Censo EAD. BR (2013, p. 98).

METODOLOGIA

Regressão Logística Múltipla como forma de identificar o efeito das variáveis independentes sobre a evasão.



Descrição da Amostra e Coleta de Dados

- **530** servidores da SEFAZ-BA, composta por integrantes do grupo carreira da Sefaz e carreira Administrativa.
- Os dados foram coletados durante o primeiro semestre do ano de 2014.
- Do total de servidores inscritos, 45,5% são do gênero feminino, 49,5% localizam-se na capital do estado, 73,4% são da carreira da Sefaz e 61% possuem no mínimo graduação.
- Os dados foram analisados com o auxílio do pacote estatístico SPSS

AMOSTRA

Evasão %		Gênero %		Local %		Cargo %		Carga horária dos cursos %					
Sim	Não	Fem.	Masc.	Cap.	Int.	Carreira Sefaz	Carreira Adm.	12	16	20	24	30	60
37	63	45,5	54,5	49,4	50,6	73,4	26,6	18	21	27	19	6	9

Abbad, Zerbini e Souza (2010) citam dados do Instituto Monitor (2007) que apontam que 59,3% das empresas registraram evasão de até 20%, 18,5% das empresas registraram evasão entre 20% e 30%, e **22,2% das empresas registraram evasão superior a 30%**. Em 2008, prosseguem os autores, **55% de uma amostra composta por 41 empresas registraram evasão superior a 30%**.

HIPÓTESES

Hipótese	Resultado
H1: Cursos com carga horária maiores exercem influência significativamente positiva na evasão.	Rejeitada
H2: O gênero não exerce influência significativa na evasão.	Aceita
H3: A idade não exerce influência significativa na evasão.	Aceita
H4: A localização do aluno exerce influência significativa sobre a evasão.	Aceita
H5: O cargo exerce influência significativa na evasão.	Rejeitada

Variáveis	B	S.E.	Wald	df	Sig.	Exp(B)
CH	,004	,007	,384	1	,536	1,004
Gênero(1)	,086	,200	,185	1	,667	1,090
Idade	-,009	,012	,621	1	,431	,991
Local(1)	-,585	,204	8,246	1	,004	,557
Cargo(1)	,199	,243	,670	1	,413	1,220
Constante	-,054	,662	,007	1	,935	,948

Fonte: Elaborado pelos autores.

O que é hipótese

Hipótese é sinônimo de suposição. Neste sentido, Hipótese é uma afirmação categórica (uma suposição), que tente responder ao Problema levantado no tema escolhido para pesquisa. É uma pré-solução para o Problema levantado.



RESULTADO

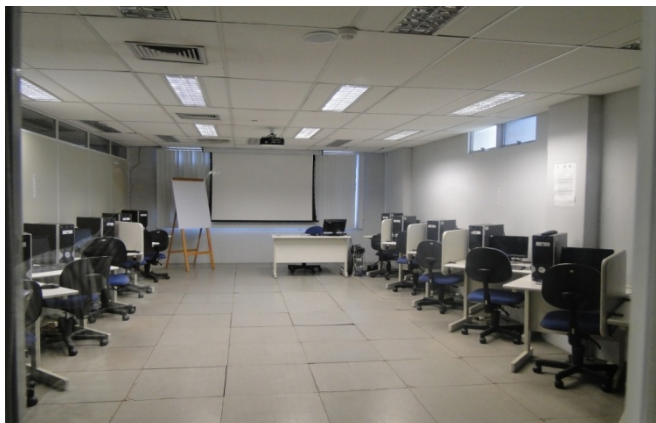
O estudo apontou significância estatística na localização do aluno, sugerindo que a localização dos alunos (interior do estado) exerce uma influência significativa na evasão.

Esse achado de pesquisa possibilita a adoção de medidas direcionadas a esse público específico com vistas a compreender os motivos da evasão e adoção de ações com vistas a reduzi-la.

Gênero, idade, cargo e duração do curso não exerceram influência significativa sobre a evasão

Obrigado, acessem o nosso site

[UCS - Universidade Corporativa do Serviço Público - Unidade Fazenda](#)



ricardo@sefaz.ba.gov.br
lleite@sefaz.ba.gov.br
jani@sefaz.ba.gov.br

